



PRINTEMPS - ÉTÉ 2024



CETTE MAISON FAIT PARTIE  
DES 16 LIEUX D'ANIMATION  
DE LA FASL  
[WWW.FASL.CH](http://WWW.FASL.CH)



**Quartier** ..... p. 03

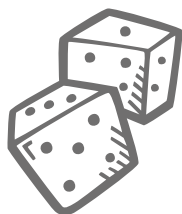
**Enfance** ..... p. 14

**Vacances** ..... p. 19

**Jeunes** ..... p. 21

**Adultes** ..... p. 22

**Activités régulières** ..... p. 12



# La Grande Tablée

**Venez préparer et/ou partager  
un repas en compagnie**

---

**9h préparation, 12h repas**

**1er et 3ème vendredis  
de chaque mois  
et 4ème jeudi du mois**

**(hors vacances scolaires)**

**10 CHF par personne**  
enfants 1chf par année  
cuisiniers 5 chf

**Sur inscription au plus tard  
2 jours en avance**

# CAFÉS-CONCERTS

Café 14 h30

Concert 15 h

ENTRÉE LIBRE  
CHAPEAU À LA SORTIE

- 25 février      Emilie Roulet et Michael Frei  
(folk noir)
- 24 mars         Far Latino (world)
- 21 avril         Classique
- 26 mai          Simple Com (pop rock  
acoustique)

buvette sur place





# Bourse aux jouets

*Dimanche 3 mars  
de 9h à 13h*

*Avec une trentaine de stands de jouets,  
vêtements pour enfants et  
matériel de puériculture*

*Jeu de piste  
pour les enfants*

*Buvette avec crêpes,  
hot-dogs et pâtisseries*

*Dans la Maison de Quartier du Désert  
Pierrefleury 72, 1004 Lausanne*

QUARTIER

# CARNAVAL



**Vendredi 15 mars**

**16h15**

**maquillages à l'Église  
de St-Matthieu**

**17h30**

**cortège pour brûler  
le bonhomme hiver**

**Pour que la fête puisse rester entièrement gratuite,  
merci de nous soutenir lors de la collecte!**

# Assemblée générale de l'Association

**Lundi 25 mars 20h**

**Venez nombreux montrer  
votre soutien à l'Association  
de la Maison de Quartier du  
Désert**

**En 2023, nous avons franchi  
toutes les montagnes pour  
vous offrir de multiples  
animations.**

**Venez vous les remémorer  
avec nous!**

QUARTIER

# BRUNCH

**DIMANCHE 5 MAI**

**10H30**



**PRIX:**

**ADULTE 20.- CHF**

**ENFANT 1.- CHF/ANNÉE**



**SUR INSCRIPTION**

**JUSQU'AU 26 AVRIL**



QUARTIER

# Fête au Désert



animations, repas, concerts, bar, jeux

Réservez la date

## vendredi 7 juin

# FÊTE DE LA MUSIQUE

*3ème édition de la Fête de la  
Musique à la Maison de Quartier,  
vendredi 21 juin!*

*Programmation  
en préparation*



# UN ÉTÉ AU DÉSERT

Ouverture de la terrasse 18h30

**Concert / spectacle 19h30**

**Les 3 et 10 juillet et les 7 et 14 août**  
**venez découvrir un spectacle à la**  
**Maison de Quartier du Désert**  
**En terrasse ou à l'intérieur par**  
**mauvais temps**



**Buvette et petite restauration sur place**  
(fermées durant les représentations)

**... et tous les jeudis par beau temps**  
**le comité vous allume le grill!**



# ACTIVITÉS RÉGULIÈRES

## Lundi

### Pilates

9h - 10h et 10h15 - 11h15  
Midori | 078 636 21 93

### Ikebana

14h-16h et 18h30-20h30  
Corinne | 078 629 25 55

### Modelage

17h45 - 19h45 et 20h - 22h  
MQD | 021 646 70 28

### Melody Fit

18h30 - 19h30  
Nathalie | 076 566 47 52

### Esperanto

19h - 20h30  
François | 076 369 29 17

### Choeur des airs

19h40 - 21h30  
Frédéric | frederic-rod@hotmail.com

## Jeudi

### Bien-être et Jogg café

8h30 - 11h00  
Valérie | sans inscription

### Yoga de Kundalini

8h45-9h45  
Enza | sans inscription

### Tai Chi - 127 postures

9h00 - 10h00  
Maria | 079 211 09 69

### Tai Chi - Qi Gong

10h30 - 12h00  
Maria | 079 211 09 69

### Jass et jeux

13h30 - 17h30  
MQD | 4<sup>ème</sup> jeudi du mois

### Mahjong

18h15 - 23h00  
info@mahjongclubblausanne.ch

## ADULTES

## Mardi

### Yoga Lu Jong

9h - 10h30 et 18h45 - 20h15  
Bianca | 078 882 41 46

### Chant thérapeutique

10h30 - 12h et 18h45-20h15  
Joëlle | 077 402 60 22

### Massages sur mesure

12h30 - 15h30  
Lili | 078 915 28 58

### Bâton Irlandais

20h30 - 22h  
Romain | romain.meister@hotmail.com

## Mercredi

### Réflexologie

9h-10h30  
Isis | 078 693 10 74

### Danse ATS

9h30-10h45  
Marina | info@marinab.ch

### Seniors actifs

18h30 - 19h45  
Jean-Paul | 021 617 85 29

## Vendredi

### Cours de français

9h00 - 11h00  
FEJ | 021 329 04 49

### Modelage

14h00 - 16h00  
MQD | 021 646 70 28

## Samedi

### Reflét des mots

9h30 - 17h | Ponctuel  
Françoise | 076 365 54 91

### Salsa

Ponctuel  
Tiziana | 076 340 40 51

24.02  
01.06

dates sur  
demande

massage d'env.  
1h

## JEUNES

7 - 11 H

## Mardi

### Breakdance

17h45-18h45 | 8-15 ans  
Vlora | 078 624 89 99

## Mercredi

### Jobs ados

Sur rdv | vendredi gratuit  
MQD | 021 646 70 28

## Vendredi

### Salut les jeunes

17h00 - 22h00  
MQD | 021 646 70 28

# ENFANCE

## Lundi

### Passe-Partout

8h15 - 11h30 | dès 2.5 ans  
MQD | inscription à l'année

### La Hola Danse

16h - 17h et 17h10 - 18h10  
Pamela | 079 291 11 36

## Jeudi

### Passe-Partout

8h15 - 11h30 | dès 2.5 ans  
MQD | inscription à l'année

### La P'tite tribu

15h40 - 18h | 3-6 Harmos  
MQD | inscription à l'année

### Science et technologie

16h10-17h10 et 17h15-18h15  
dès 6 ans  
Andrea | 079 719 55 11

## Mardi

### Passe-Partout

8h15 - 11h30 | dès 2.5 ans  
MQD | inscription à l'année

### Breakdance

17h45-18h45 | 8-15 ans  
Vlora | 078 624 89 99

## Mercredi

### Accueil Parents-enfants

9h30 - 11h30 | tout âge  
MQD | sans inscription

### Club

14h - 17h30 | 1-6 Harmos  
MQD | inscription à la fois

## Vendredi

### Passe-Partout

8h15 - 11h30 | dès 2.5 ans  
MQD | inscription à l'année

### Modelage

16h00 - 17h00 et 17h05 - 18h05  
MQD | 021 646 70 28

### Conseil des enfants

15h40 - 17h30 | 6-12 ans  
MQD | ponctuel

1 mars  
8 mars  
26 avril  
31 mai  
14 juin

# QUARTIER

## POUR TOUS Mercredi

### Distribution alimentaire

15h - 17h30 | sur rdv  
MQD | 021 646 70 28

## Samedi

### Cantine solidaire

2<sup>ème</sup> samedi du mois  
9h cuisiner | 12h manger  
MQD | 021 646 70 28

## Jeudi

### Jeudi pour tous

1<sup>er</sup> jeudi du mois  
18h - 20h  
MQD | 021 646 70 28

### Grande tablée

4<sup>ème</sup> jeudi du mois  
9h cuisiner | 12h manger  
MQD | 021 646 70 28

## Vendredi

### Grande tablée

1<sup>er</sup> et 3<sup>ème</sup> vendredis du mois  
4<sup>ème</sup> jeudi du mois  
9h cuisiner | 12h manger  
MQD | 021 646 70 28

## Dimanche

### Cafétéria

Lu-Ve 9h - 17h30  
Dimanche 14h - 18h

ENFANCE  
JEUNES

# Breakdance

**Les mardis de 17h45 à 18h45**

**12.- CHF membres**

**15.- CHF non membres**

**8 à 15 ans**



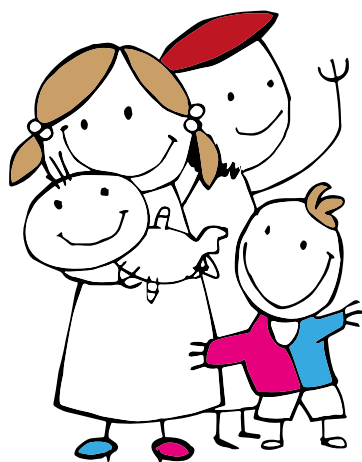
**Informations et inscriptions:**

**[seljmani.vlora@gmail.com](mailto:seljmani.vlora@gmail.com) 078 624 89 99**

Mercredi de 9h30 à 11h30

Chaque mercredi à 10h30  
Partage d'une activité d'éveil

- |            |                         |
|------------|-------------------------|
| 28 février | Kapla                   |
| 6 mars     | Pâte à modeler          |
| 13 mars    | Défilé déguisé          |
| 20 mars    | Qu'est-ce que j'entends |
| 27 mars    | Chasse aux oeufs        |
| 17 avril   | Memory                  |
| 24 avril   | Parcours d'obstacles    |
| 1er mai    | Bricolage du 1er mai    |
| 8 mai      | Petits Jardiniers       |



Gratuit, sans inscription

INSCRIPTION À LA FOIS

1 - 6 P, 14H - 17H30

JE M'INSCRIS = JE VIENS!!

7 CHF MEMBRES / 10 CHF NON MEMBRES

6 MARS	DÉGUISÉ.E!	OU	PLACE DE JEUX
13 MARS	PARCOURS SPORTIFS	OU	MASQUES DE CARNAVAL
20 MARS	MUSÉE DES BEAUX ARTS	OU	MARIONNETTES «SUR LES DENTS»
27 MARS	CHASSE AUX OEUFS	OU	BRICOLAGE DE PÂQUES
17 AVRIL	SPECTACLE DES CONTES JOYEUX		
24 AVRIL	BULLES DE SAVON	OU	VIENS CUISINER TES BISCUITS
8 MAI	SORTIE AU BORD DU LAC	OU	CADEAU FÊTE DES MÈRES
15 MAI	PARCOURS VITA	OU	PIZZA PARTY (CUISINE)
22 MAI	CHASSE AUX INSECTES	OU	MON PETIT JARDIN
29 MAI	SUR LE CHEMIN DE COMPOSTELLE	OU	CADEAU FÊTE DES PÈRES
5 JUIN	JOUONS VERS LA RIVIÈRE	OU	TOUTES CES ODEURS
12 JUIN	CACHE-CACHE EN FORÊT	OU	CONFECTIONNE TON HERBIER
19 JUIN	PISCINE		



INVITATION  
Les vendredis  
1 mars  
8 mars  
26 avril  
31 mai  
14 juin

Pour tous les enfants de  
6 à 12 ans.  
Echanger et décider de ce que  
nous allons faire dans le quartier!

de 15h40 à 17h30



# Le 1<sup>er</sup> mai c'est congé!

## Sortie en nature

Avec de bonnes chaussures  
et un pic-nic



20.- membres  
25.- non membres  
Pour enfants 1P-6P  
9h-17h30

# Salut les jeunes

## Chaque vendredi 17h-22h

23 février  
Ciné burger

1 mars  
Loup garou géant

8 mars  
Soirée Pizza et jeu des drapeaux

15 mars  
Carnaval

22 mars  
Jeu d'approche

29 mars  
Top chef de Pâques

7 CHF / Pas d'inscription nécessaire  
Possibilité de payer tes soirées autrement  
(jobs ados: cuisiner des cakes, etc.),  
n'hésite pas à nous demander !

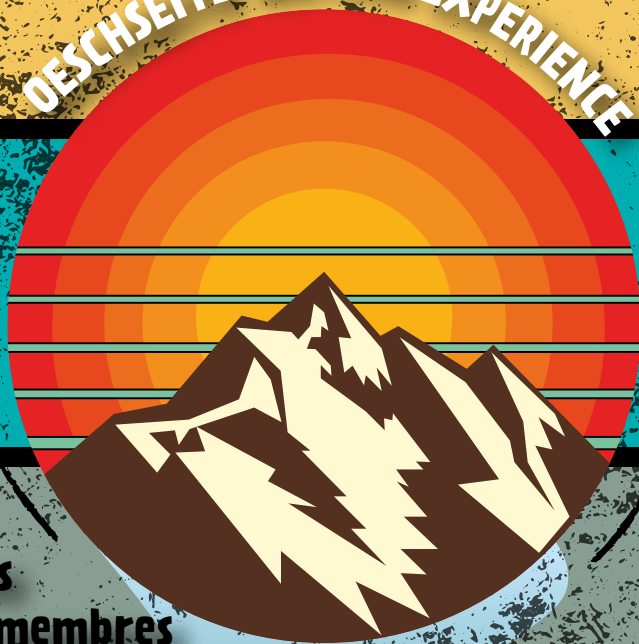
Viens concocter un repas et faire une activité  
Dès la 7ème année scolaire!

VACANCES

# CAMP D'ÉTÉ

**DU 1<sup>ER</sup> AU 5 JUILLET**

**DESCHSEITE NATURE EXPERIENCE**



**7 à 15 ans**

**220 CHF membres**

**260 CHF non membres**

**Inscriptions dès le 23 mars**

**Une semaine dans la  
nature à la découverte  
de l'Oberland bernois**

# Désert à l'aventure

Inscription à la semaine

9h à 17h30

8 au 12 juillet

5 à 11 ans

12 au 16 août, 2 groupes:

5 à 9 ans et 8 à 11 ans

Inscriptions dès le 23 mars

COMPLET

100 chf membres

120 chf non membres

ADULTES

# Massages sur mesure

Mardi entre 13h et 15h

Séance de 1h

40.- membres

50.- non membres

## Besoin de détente?

Offrez vous une séance de massage personnalisé!

Je vous propose des massages classiques relaxants, sportifs et de reflexologie crânienne et plantaire.

## Renseignements et inscriptions:

Lili Gaiffe

gaiffelili@gmail.com

078 915 28 58

(envoyez moi un message sur what's app)

ADULTES

# Cours de réflexologie



Transformez votre année avec des moments de détente profonde.

Explorez la réflexologie avec **10 leçons pour CHF 250.-**  
Tarif pour les **membres de la Maison de Quartier : CHF 200.-**

Pourquoi choisir ce cours de réflexologie ?

Plongez dans un monde de bien-être avec Isis Bihiry, spécialiste certifiée en Réflexologie .

Découvrez les bienfaits de la réflexologie pour la détente, la revitalisation et l'équilibre.

Chaque **mercredi matin, de 09h00 à 10h30**, offrez-vous une évasion totale du stress quotidien.

Réservez votre place pour une expérience unique de relaxation et de soins personnels.  
Réservez maintenant pour une année pleine d'énergie positive.

Contactez-moi

Isis Bihiry

Email : [therapeutenaturel@gmail.com](mailto:therapeutenaturel@gmail.com)

[www.therapeutenaturel.com](http://www.therapeutenaturel.com)

Téléphone : 078 693 10 74



# PRINTEMPS - ÉTÉ 2024



**Restez  
informés!**

De nouvelles activités sont régulièrement créées, en fonction des envies des habitant-e-s. Pour être tenus informés, inscrivez-vous à la newsletter ou sur nos réseaux sociaux!

info@maisondudesert.ch  
www.maisondudesert.ch  
Ch. de Pierrefleur 72 - 1004 Lausanne  
021 646 70 28

**Nous  
contacter**

CETTE MAISON FAIT PARTIE  
DES 16 LIEUX D'ANIMATION  
DE LA FASL  
WWW.FASL.CH



**FASL**

